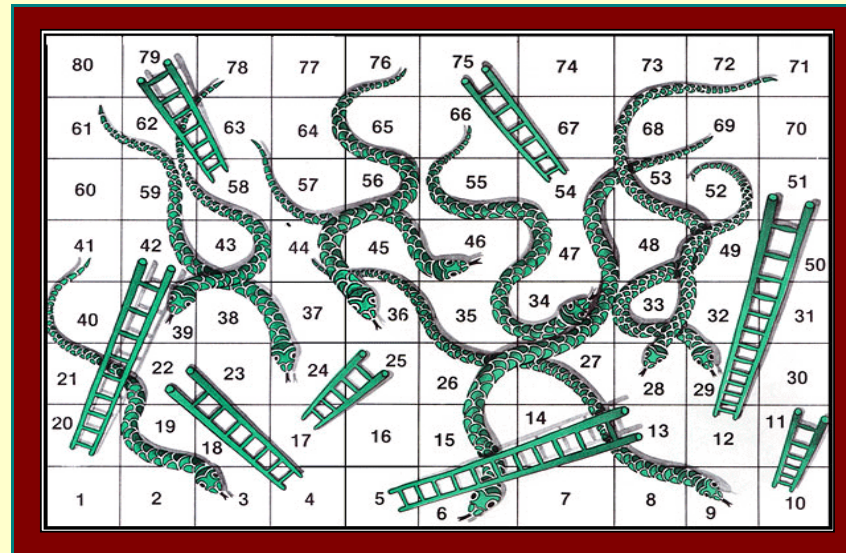


Edoardo E. Macallè - NIKKAIA Strategie

5 aprile 2010



Costruzione del Portafoglio

Quelle che seguono sono pagine che abbiamo già inviato nelle scorse settimane al fine di mostrarvi "concretamente" l'uso della Tavola Operativa dell'Acquisto Frazionale". E' una necessità il riportare di continuo quanto scritto in precedenza perché questo è il solo modo che noi si ha di non lasciare indietro nessuno: molti, infatti, sono coloro che hanno aderito ai nostri servizi negli ultimi giorni e, senza un "riassunto delle puntate precedenti", rischierebbero di perdersi in un argomento che non è certo d'immediata intuizione per tutti.

Nelle ultime pagine, tuttavia, andremo ad aggiornare i nostri esempi e ad inserire qualche ulteriore motivo di novità. D'altra parte, se avete già letto i report di questo fine settimana, avrete verificato come noi s'è diventati particolarmente operativi ed anche in maniera organica. Ecco, è proprio a tal fine che può rivelarsi davvero utile la nostra Tavola: organizzare i propri investimenti a bocce ferme, infatti, è relativamente semplice, ma mantenerne la giusta organizzazione quando è tutto (e non un solo elemento) a muoversi lo è decisamente meno. La Tavola ci riesce e meglio di quanto si potrebbe immaginare: ve ne accorgete proprio quando ne avrete bisogno...

Introduzione del 21 febbraio 2010.

Anzitutto andremo a mostrarvi un esempio d'uso operativo de "*la Tavola dell'Acquisto Frazionale*" in cui s'è deciso d'assumere "**una sola posizione al rialzo sul mercato americano**". Per semplice comodità chiameremo questa posizione col nome del principale indice di quel mercato: S&P500. Non solo: immagineremo che tra il valore in euro di S&P500 ed i punti dell'indice vi sia perfetta corrispondenza. In corso di settimana, s'è visto (in "Borse e...") che fin quando tale indice si manterrà oltre i 1020 punti non ci sarà da aver gran paura nel mantenere una posizione al rialzo sullo stesso. Certo, una qualche criticità, potrebbe già manifestarsi con un'eventuale discesa sotto i 1050 punti (sempre in "Borse e..."), ma la stessa sarebbe da considerarsi come contingente e non di certo come assoluta (è del tutto evidente, quindi, che area 1020 punti rappresenta la soglia che potrebbe far da spartiacque tra uno scenario rialzista ed uno, invece, ribassista su tale mercato). S'è anche detto, però, in corso di settimana che non ci attendiamo una chiusura d'anno, sullo S&P500, inferiore ai 930 punti, comunque possano andar le cose nel durante.

Immaginiamo, ora, d'aver dalla nostra buoni motivi per pensare che lo S&P500 possa giungere a 1220 punti entro l'anno in corso: come sfruttare, nel caso, la Tavola Operativa dell'Acquisto Frazionale?...

E' tutto molto semplice, anche perché la Tavola ha dalla sua una grande qualità: la flessibilità! È in grado, infatti, d'adattarsi alle esigenze dei più e alle più diverse tra loro. Non solo: può contenerle tutte, secondo necessità, in una sola pagina. Vediamo "come" movendo dalla soluzione più semplice.

*Il primo investitore che prenderemo in considerazione è quel che si direbbe un "**investitore attento, ma lontano da ogni frenesia operativa**". Attento ai supporti, ma anche a non valutarne quelli più stretti, proprio per evitare d'essere risucchiato in una logica che sarebbe ben più pertinente ai traders che non agli investitori.*

Il nostro decide d'acquistare nel corso della prossima settimana a cavallo dei 1100 punti di S&P500. Ha buoni motivi per credere che l'investimento potrà comunque avviarsi, nonostante su prezzi leggermente inferiori agli attuali: è sua intenzione inserire, pertanto, un ordine a revoca, valido per l'intera settimana a 1102 euro (stiamo ragionando, ovviamente, come se la valutazione di S&P500 in euro sia perfettamente in linea con i punti dell'indice). Già... ma quale dev'essere l'ammontare di tale posizione?... E' proprio qui che interviene la nostra TAVOLA OPERATIVA dell'ACQUISTO FRAZIONALE.

La prima cosa che il nostro "**investitore attento, ma lontano da ogni frenesia operativa**" dovrà stabilire è l'**ammontare complessivo del suo investimento (CAPITALE INIZIALE)**. Ma attenzione: non già sul mercato americano, perché questo è un compito che s'assume la Tavola, bensì "**da mantenersi per un periodo ben preciso**". E' infatti questo il principale criterio che la Tavola richiede: stabilire, da subito, quanto tempo si concede alla stessa perché produca "rendimento". Tale tempo dovrà esser stabilito con assoluta precisione, lasciando ovviamente sempre aperta la possibilità di necessità personali, impreviste inizialmente, che richiedano una chiusura immediata delle posizioni assunte. Potrebbe essere un anno o tre anni o tre mesi, non importa: l'importante è che lo stesso sia correttamente stabilito fin dall'inizio. **Il nostro "investitore attento" ha un "capitale iniziale" di 100mila euro che lascerà in gestione della Tavola sino alla fine dell'anno in corso.** Ed avendo ben presente che sui mercati azionari si può guadagnare, ma anche perdere, sottolinea che **non ha alcuna intenzione di chiudere l'anno con meno di 90mila euro** (ovviamente, lui s'augura di trovarne molti di più sotto l'albero di Natale, ma è consapevole dei rischi ed un'eventuale perdita, contenuta nei limiti indicati, non ne pregiudicherebbe comunque la... serenità).

CAPITALE OPERATIVO	UTILI/PERDITE TOTALI	CAPITALE A SALDO	CAPITALE TUTELATO	CAPITALE A RISCHIO	CAPITALE INIZIALE	CHIUSURA OPERATIVA	MARGINE di GARANZIA
100000	0	100000	90000	10000	100000		10000
NELLE POSIZIONI NON UTILIZZATE INSERIRE "1" QUALE "PREZZO D'ACQUISTO" (VALORE DELLA LIQUIDITA': 1EURO = 1EURO)							
POSIZIONI	CAPITALE A RISCHIO	CAPITALE INVESTITO	PREZZO D'ACQUISTO	VALORE ATTUALE	CAPITALE ATTUALE	UTILI/PERDITE IN CORSO	MARGINI di GARANZIA
S&P500	2500		1102,000		0	0	2500
	1875		1,000		0	0	1875
	1406		1,000		0	0	1406
	1055		1,000		0	0	1055
	791		1,000		0	0	791
	593		1,000		0	0	593
	445		1,000		0	0	445
	334		1,000		0	0	334
	250		1,000		0	0	250
	188		1,000		0	0	188
TOTALI:	9437	0	TOTALI OPERATIVI:		0	0	9437

La Tavola, nel caso, assume il seguente aspetto iniziale: la posizione d'assumere, il capitale che s'è messo a rischio sulla stessa, il prezzo al quale s'è scelto d'esercitare l'acquisto, nonché i margini di garanzia da tener sempre sotto controllo in corso d'operatività. Cosa manca?...

Manca, con tutt'evidenza, il capitale da investire sulla posizione che s'è scelto d'assumere, ma questo è proprio il compito che spetta alla nostra Tavola (che altrimenti si rivelerebbe un semplice gioco virtuale...). La quantità di danaro che si dovrà investire, infatti, deve essere del tutto funzionale allo scopo fondamentale che la Tavola stessa s'è data: non metter mai a rischio più di quanto l'investitore ha scelto inizialmente di fare: 10mila euro entro la fine dell'anno. Perché è questo che realmente si mette "a rischio" e non già i 100mila euro che rappresentano soltanto il "capitale operativo": quel capitale attraverso il quale, in corso d'operatività, si mirerà a raggiungere rendimenti positivi. Come fare per individuare con precisione il capitale da investire sulla posizione scelta rispettando tutti i criteri iniziali?... La prima cosa da fare è stabilire il livello dello STOP operativo. In ragione di quel che s'è detto in precedenza è del tutto evidente che una discesa sotto i 1020 punti potrebbe finire con l'inficiare del tutto il nostro investimento. E' dunque lì o poco più sotto che noi si dovrà mettere il nostro stop: nel caso, per scrupolo, lo metteremo a 1010 punti. A questo punto scriviamo tale numero in "valore attuale" e da qui, finalmente potremo andare a calcolare il capitale che dovremo investire sulla posizione in oggetto.

CAPITALE OPERATIVO	UTILI/PERDITE TOTALI	CAPITALE A SALDO	CAPITALE TUTELATO	CAPITALE A RISCHIO	CAPITALE INIZIALE	CHIUSURA OPERATIVA	MARGINE di GARANZIA
100000	0	100000	90000	10000	100000		10000
NELLE POSIZIONI NON UTILIZZATE INSERIRE "1" QUALE "PREZZO D'ACQUISTO" (VALORE DELLA LIQUIDITA': 1EURO = 1EURO)							
POSIZIONI	CAPITALE A RISCHIO	CAPITALE INVESTITO	PREZZO D'ACQUISTO	VALORE ATTUALE	CAPITALE ATTUALE	UTILI/PERDITE IN CORSO	MARGINI di GARANZIA
S&P500	2500		1102,000	1010,000	0	0	2500
	1875		1,000		0	0	1875
	1406		1,000		0	0	1406
	1055		1,000		0	0	1055
	791		1,000		0	0	791
	593		1,000		0	0	593
	445		1,000		0	0	445
	334		1,000		0	0	334
	250		1,000		0	0	250
	188		1,000		0	0	188
TOTALI:	9437	0	TOTALI OPERATIVI:		0	0	9437

La Tavola, nel caso, assume il seguente aspetto: manca solo il capitale da investire, ormai... Come fare?...

Fondamentalmente, l'impresa è molto più semplice di quel che si crede perché è proprio il programma di Excel che si fa carico di tale compito:

Aprire il foglio dedicato al portafoglio ("**Tavola**") > **Attivare la cella H7** (il "Margine di Garanzia" presente sulla posizione d'assumere) > Dal **menu "Strumenti"** scegliere "**Ricerca obiettivo**" > "**Esegui**" (cliccarci sopra, insomma...).

A questo punto s'aprirà una mascherina in cui nella casella "**Imposta la cella**" dovrebbe esser già evidenziato il riferimento "**H7**" (così non fosse, impostarlo manualmente).

Nella casella "**Al valore**" digitare "**0**" (zero).

Nella casella "**Cambiando la cella**" immettere il riferimento alla cella contenente il valore che si desidera modificare che, nel caso specifico, è la "**C7**", la cella in cui dovremo indicare il capitale da investire sulla posizione in oggetto ("Capitale Investito").

Il risultato di quanto fatto, se corretto, deve esser quello che trovate in prossima pagina...

CAPITALE OPERATIVO	UTILI/PERDITE TOTALI	CAPITALE A SALDO	CAPITALE TUTELATO	CAPITALE A RISCHIO	CAPITALE INIZIALE	CHIUSURA OPERATIVA	MARGINE di GARANZIA
100000	-2000	98000	90000	8000	100000		6000
NELLE POSIZIONI NON UTILIZZATE INSERIRE "1" QUALE "PREZZO D'ACQUISTO" (VALORE DELLA LIQUIDITA': 1EURO = 1EURO)							
POSIZIONI	CAPITALE A RISCHIO	CAPITALE INVESTITO	PREZZO D'ACQUISTO	VALORE ATTUALE	CAPITALE ATTUALE	UTILI/PERDITE IN CORSO	MARGINI di GARANZIA
S&P500	2000	23957	1102,000	1010,000	21957	-2000	0
	1500		1,000		0	0	1500
	1125		1,000		0	0	1125
	844		1,000		0	0	844
	633		1,000		0	0	633
	475		1,000		0	0	475
	356		1,000		0	0	356
	267		1,000		0	0	267
	200		1,000		0	0	200
	150		1,000		0	0	150
TOTALI:	7549	23957	TOTALI OPERATIVI:		21957	-2000	5549

Come si vede, al valore da noi stabilito quale prezzo di stop, 1010p, il Margine di Garanzia s'è azzerato del tutto (casella di colore nero): in realtà, la Tavola ha fornito ulteriore Capitale da porre a Rischio perché ne ha ancor molto a disposizione: 8000euro (e 2000euro ne è il 25%).

Vediamo, ora, di preparare un portafoglio che possa, con quel poco che s'è detto, rispondere alle esigenze di un investitore che ne incarna al contempo i principali "modelli": "investitore attento", "cassettista pigro" e "trader".

Dell'investitore attento s'è già detto, del "cassettista pigro" si sa che non è molto attento a quel che accade sul mercato e soprattutto ai suoi particolari: altrimenti, oltre che "pigro", sarebbe anche "melancholico". Non solo. Il cassettista pigro è uno che fa radice nelle proprie precomprensioni e non rizoma delle stesse: altrimenti, oltre che "pigro", sarebbe anche "anarchico". No, questo è proprio e solo un cassettista "pigro" (né melancholico, né anarchico, quindi...): sa che la sua operatività si chiuderà alla fine dell'anno, sa (perché ne è convinto) che il mercato americano, nel corso dell'anno, gli fornirà comunque l'opportunità di guadagnare e sa (proprio perché ne è convinto) che alla fine dell'anno il mercato quoterà comunque sopra i 930p (Borse e...). Se proprio deve far lo sforzo di chiudere la propria posizione in perdita, insomma, lo farà solo se il mercato scivolerà sotto tale soglia: proprio per questo porrà uno stop alla propria operatività a 920p. L'acquisto?... Beh, quello si fa al prezzo che c'è: a che servirebbe spulciarne uno migliore?

Il trader, invece, è il suo esatto contrario: non ha alcuna intenzione di impigrirsi in una perdita. Anzi: il suo livello di STOP deve essere molto prossimo al prezzo d'acquisto, altrimenti bisogna riconoscere che s'è sbagliato: acquisto a 1090 e stop operativo a 1045 (Borse e...).

E allora costruiamolo questo portafoglio, del tutto "sui generis", che assume tre posizioni sullo stesso strumento finanziario, ma con tre atteggiamenti diversi (ovviamente, tutto ciò avviene solo per mostrarvi la flessibilità della nostra Tavola).

La prima posizione, quella dell'investitore attento, l'abbiamo già costruita: si tratta, ora, d'aggiungere le altre due posizioni e nel farlo ci comporteremo come s'è già fatto, in precedenza, con la prima posizione (Strumenti > Ricerca obiettivo ecc.). Anzitutto, però, è necessario ripristinare la Tavola al suo giusto punto di partenza: il momento in cui s'acquista concretamente quanto necessario per comporre la prima posizione. In buona sostanza bisogna portar la Tavola...

CAPITALE OPERATIVO	UTILI/PERDITE TOTALI	CAPITALE A SALDO	CAPITALE TUTELATO	CAPITALE A RISCHIO	CAPITALE INIZIALE	CHIUSURA OPERATIVA	MARGINE di GARANZIA
100000	-2000	98000	90000	8000	100000		6000
NELLE POSIZIONI NON UTILIZZATE INSERIRE "1" QUALE "PREZZO D'ACQUISTO" (VALORE DELLA LIQUIDITA': 1EURO = 1EURO)							
POSIZIONI	CAPITALE A RISCHIO	CAPITALE INVESTITO	PREZZO D'ACQUISTO	VALORE ATTUALE	CAPITALE ATTUALE	UTILI/PERDITE IN CORSO	MARGINI di GARANZIA
S&P500	2000	23957	1102,000	1010,000	21957	-2000	0
	1500		1,000		0	0	1500
	1125		1,000		0	0	1125
	844		1,000		0	0	844
	633		1,000		0	0	633
	475		1,000		0	0	475
	356		1,000		0	0	356
	267		1,000		0	0	267
	200		1,000		0	0	200
	150		1,000		0	0	150
TOTALI:	7549	23957	TOTALI OPERATIVI:		21957	-2000	5549

...da così...

CAPITALE OPERATIVO	UTILI/PERDITE TOTALI	CAPITALE A SALDO	CAPITALE TUTELATO	CAPITALE A RISCHIO	CAPITALE INIZIALE	CHIUSURA OPERATIVA	MARGINE di GARANZIA
100000	0	100000	90000	10000	100000		10000
NELLE POSIZIONI NON UTILIZZATE INSERIRE "1" QUALE "PREZZO D'ACQUISTO" (VALORE DELLA LIQUIDITA': 1EURO = 1EURO)							
POSIZIONI	CAPITALE A RISCHIO	CAPITALE INVESTITO	PREZZO D'ACQUISTO	VALORE ATTUALE	CAPITALE ATTUALE	UTILI/PERDITE IN CORSO	MARGINI di GARANZIA
S&P500 (1)	2500	23957	1102,000	1102,000	23957	0	2500
S&P500 (2)	1875		1109,000	920,000	0	0	1875
	1406		1,000		0	0	1406
	1055		1,000		0	0	1055
	791		1,000		0	0	791
	593		1,000		0	0	593
	445		1,000		0	0	445
	334		1,000		0	0	334
	250		1,000		0	0	250
	188		1,000		0	0	188
TOTALI:	9437	23957	TOTALI OPERATIVI:		23957	0	9437

a così: in buona sostanza, riportiamo tutto alla partenza e apriamo la seconda posizione con il prezzo di stop.

CAPITALE OPERATIVO	UTILI/PERDITE TOTALI	CAPITALE A SALDO	CAPITALE TUTELATO	CAPITALE A RISCHIO	CAPITALE INIZIALE	CHIUSURA OPERATIVA	MARGINE di GARANZIA
100000	-1579	98421	90000	8421	100000		6842
NELLE POSIZIONI NON UTILIZZATE INSERIRE "1" QUALE "PREZZO D'ACQUISTO" (VALORE DELLA LIQUIDITA': 1EURO = 1EURO)							
POSIZIONI	CAPITALE A RISCHIO	CAPITALE INVESTITO	PREZZO D'ACQUISTO	VALORE ATTUALE	CAPITALE ATTUALE	UTILI/PERDITE IN CORSO	MARGINI di GARANZIA
S&P500 (1)	2105	23957	1102,000	1102,000	23957	0	2105
S&P500 (2)	1579	9265	1109,000	920,000	7686	-1579	0
	1184		1,000		0	0	1184
	888		1,000		0	0	888
	666		1,000		0	0	666
	500		1,000		0	0	500
	375		1,000		0	0	375
	281		1,000		0	0	281
	211		1,000		0	0	211
	158		1,000		0	0	158
TOTALI:	7947	33221	TOTALI OPERATIVI:		31642	-1579	6368

Ripetendo quanto fatto per la prima posizione, ma sulla base dei parametri scelti per la seconda ecco il risultato...

CAPITALE OPERATIVO	UTILI/PERDITE TOTALI	CAPITALE A SALDO	CAPITALE TUTELATO	CAPITALE A RISCHIO	CAPITALE INIZIALE	CHIUSURA OPERATIVA	MARGINE di GARANZIA
100000	0	100000	90000	10000	100000		10000
NELLE POSIZIONI NON UTILIZZATE INSERIRE "1" QUALE "PREZZO D'ACQUISTO" (VALORE DELLA LIQUIDITA': 1EURO = 1EURO)							
POSIZIONI	CAPITALE A RISCHIO	CAPITALE INVESTITO	PREZZO D'ACQUISTO	VALORE ATTUALE	CAPITALE ATTUALE	UTILI/PERDITE IN CORSO	MARGINI di GARANZIA
S&P500 (1)	2500	23957	1102,000	1102,000	23957	0	2500
S&P500 (2)	1875	9265	1109,000	1109,000	9265	0	1875
S&P500 (3)	1406		1090,000	1045,000	0	0	1406
	1055		1,000		0	0	1055
	791		1,000		0	0	791
	593		1,000		0	0	593
	445		1,000		0	0	445
	334		1,000		0	0	334
	250		1,000		0	0	250
	188		1,000		0	0	188
TOTALI:	9437	33221	TOTALI OPERATIVI:		33221	0	9437

Riportiamo di nuovo tutto al punto di partenza e apriamo la terza posizione come s'è fatto per la seconda...

CAPITALE OPERATIVO	UTILI/PERDITE TOTALI	CAPITALE A SALDO	CAPITALE TUTELATO	CAPITALE A RISCHIO	CAPITALE INIZIALE	CHIUSURA OPERATIVA	MARGINE di GARANZIA
100000	-1233	98767	90000	8767	100000		7534
NELLE POSIZIONI NON UTILIZZATE INSERIRE "1" QUALE "PREZZO D'ACQUISTO" (VALORE DELLA LIQUIDITA': 1EURO = 1EURO)							
POSIZIONI	CAPITALE A RISCHIO	CAPITALE INVESTITO	PREZZO D'ACQUISTO	VALORE ATTUALE	CAPITALE ATTUALE	UTILI/PERDITE IN CORSO	MARGINI di GARANZIA
S&P500 (1)	2192	23957	1102,000	1102,000	23957	0	2192
S&P500 (2)	1644	9265	1109,000	1109,000	9265	0	1644
S&P500 (3)	1233	29863	1090,000	1045,000	28630	-1233	0
	925		1,000		0	0	925
	693		1,000		0	0	693
	520		1,000		0	0	520
	390		1,000		0	0	390
	293		1,000		0	0	293
	219		1,000		0	0	219
	165		1,000		0	0	165
TOTALI:	8273	63084	TOTALI OPERATIVI:		61851	-1233	7041

Vi sembra troppo quel che usa il trader e poco quel che può usare il cassettista pigro?.. E' un falso problema!

CAPITALE OPERATIVO	UTILI/PERDITE TOTALI	CAPITALE A SALDO	CAPITALE TUTELATO	CAPITALE A RISCHIO	CAPITALE INIZIALE	CHIUSURA OPERATIVA	MARGINE di GARANZIA
100000	0	100000	90000	10000	100000		10000
NELLE POSIZIONI NON UTILIZZATE INSERIRE "1" QUALE "PREZZO D'ACQUISTO" (VALORE DELLA LIQUIDITA': 1EURO = 1EURO)							
POSIZIONI	CAPITALE A RISCHIO	CAPITALE INVESTITO	PREZZO D'ACQUISTO	VALORE ATTUALE	CAPITALE ATTUALE	UTILI/PERDITE IN CORSO	MARGINI di GARANZIA
S&P500 (1)	2500	23957	1102,000	1102,000	23957	0	2500
S&P500 (2)	1875	9265	1109,000	1109,000	9265	0	1875
S&P500 (3)	1406	29863	1090,000	1090,000	29863	0	1406
	1055		1,000		0	0	1055
	791		1,000		0	0	791
	593		1,000		0	0	593
	445		1,000		0	0	445
	334		1,000		0	0	334
	250		1,000		0	0	250
	188		1,000		0	0	188
TOTALI:	9437	63084	TOTALI OPERATIVI:		63084	0	9437

E' un falso problema perché il capitale posto a rischio dal trader è inferiore a quello messo a rischio dal cassettista!

CAPITALE OPERATIVO	UTILI/PERDITE TOTALI	CAPITALE A SALDO	CAPITALE TUTELATO	CAPITALE A RISCHIO	CAPITALE INIZIALE	CHIUSURA OPERATIVA	MARGINE di GARANZIA
100000	0	100000	90000	10000	100000		10000
NELLE POSIZIONI NON UTILIZZATE INSERIRE "1" QUALE "PREZZO D'ACQUISTO" (VALORE DELLA LIQUIDITA': 1EURO = 1EURO)							
POSIZIONI	CAPITALE A RISCHIO	CAPITALE INVESTITO	PREZZO D'ACQUISTO	VALORE ATTUALE	CAPITALE ATTUALE	UTILI/PERDITE IN CORSO	MARGINI di GARANZIA
S&P500 (2)	2500	11735	1109,000	1109,000	11735	0	2500
S&P500 (1)	1875	18913	1102,000	1102,000	18913	0	1875
S&P500 (3)	1406	29863	1090,000	1090,000	29863	0	1406
	1055		1,000		0	0	1055
	791		1,000		0	0	791
	593		1,000		0	0	593
	445		1,000		0	0	445
	334		1,000		0	0	334
	250		1,000		0	0	250
	188		1,000		0	0	188
TOTALI:	9437	60511	TOTALI OPERATIVI:		60511	0	9437

Volendo, però, potremmo cambiar le posizioni in questo modo (cambiando di necessità anche il capitale investito)...

CAPITALE OPERATIVO	UTILI/PERDITE TOTALI	CAPITALE A SALDO	CAPITALE TUTELATO	CAPITALE A RISCHIO	CAPITALE INIZIALE	CHIUSURA OPERATIVA	MARGINE di GARANZIA
100000	0	100000	90000	10000	100000		10000
NELLE POSIZIONI NON UTILIZZATE INSERIRE "1" QUALE "PREZZO D'ACQUISTO" (VALORE DELLA LIQUIDITA': 1EURO = 1EURO)							
POSIZIONI	CAPITALE A RISCHIO	CAPITALE INVESTITO	PREZZO D'ACQUISTO	VALORE ATTUALE	CAPITALE ATTUALE	UTILI/PERDITE IN CORSO	MARGINI di GARANZIA
S&P500 (2)	2500	11735	1109,000	1109,000	11735	0	2500
S&P500 (1)	1875	18913	1102,000	1102,000	18913	0	1875
	1406		1,000		0	0	1406
	1055		1,000		0	0	1055
S&P500 (3)	791	17756	1090,000	1090,000	17756	0	791
	593		1,000		0	0	593
	445		1,000		0	0	445
	334		1,000		0	0	334
	250		1,000		0	0	250
	188		1,000		0	0	188
TOTALI:	9437	48404	TOTALI OPERATIVI:		48404	0	9437

...oppure così, abbassando sulla Tavola la posizione assunta dal trader, nonché il capitale investito!

CAPITALE OPERATIVO	UTILI/PERDITE TOTALI	CAPITALE A SALDO	CAPITALE TUTELATO	CAPITALE A RISCHIO	CAPITALE INIZIALE	CHIUSURA OPERATIVA	MARGINE di GARANZIA
100000	0	100000	90000	10000	100000		10000
NELLE POSIZIONI NON UTILIZZATE INSERIRE "1" QUALE "PREZZO D'ACQUISTO" (VALORE DELLA LIQUIDITA': 1EURO = 1EURO)							
POSIZIONI	CAPITALE A RISCHIO	CAPITALE INVESTITO	PREZZO D'ACQUISTO	VALORE ATTUALE	CAPITALE ATTUALE	UTILI/PERDITE IN CORSO	MARGINI di GARANZIA
S&P500 (cassettista pigro)	2500	11735	1109,000	1109,000	11735	0	2500
S&P500 (investitore attento)	1875	18913	1102,000	1102,000	18913	0	1875
	1406		1,000		0	0	1406
	1055		1,000		0	0	1055
S&P500 (trader)	791	17756	1090,000	1090,000	17756	0	791
	593		1,000		0	0	593
	445		1,000		0	0	445
	334		1,000		0	0	334
	250		1,000		0	0	250
	188		1,000		0	0	188
TOTALI:	9437	48404	TOTALI OPERATIVI:		48404	0	9437

Traduciamo gli investimenti e fermiamoci qui: la settimana prossima verificheremo quant'accaduto realmente.

Aggiornamento del 28 febbraio 2010.

CAPITALE OPERATIVO	UTILI/PERDITE TOTALI	CAPITALE A SALDO	CAPITALE TUTELATO	CAPITALE A RISCHIO	CAPITALE INIZIALE	CHIUSURA OPERATIVA	MARGINE di GARANZIA
100000	209	100209	90000	10209	100000		10419
NELLE POSIZIONI NON UTILIZZATE INSERIRE "1" QUALE "PREZZO D'ACQUISTO" (VALORE DELLA LIQUIDITA': 1EURO = 1EURO)							
POSIZIONI	CAPITALE A RISCHIO	CAPITALE INVESTITO	PREZZO D'ACQUISTO	VALORE ATTUALE	CAPITALE ATTUALE	UTILI/PERDITE IN CORSO	MARGINI di GARANZIA
S&P500 (cassettista pigro)	2552	11735	1109,000	1104,000	11683	-53	2499
S&P500 (investitore attento)	1914	18913	1102,000	1104,000	18947	34	1949
	1436		1,000		0	0	1436
	1077		1,000		0	0	1077
S&P500 (trader)	808	17756	1090,000	1104,000	17984	228	1036
	606		1,000		0	0	606
	454		1,000		0	0	454
	341		1,000		0	0	341
	256		1,000		0	0	256
	192		1,000		0	0	192
TOTALI:	9635	48404	TOTALI OPERATIVI:		48614	209	9844

Ed ecco i risultati del nostro portafoglio in una settimana che certamente non si sarebbe potuta definire "facile"...

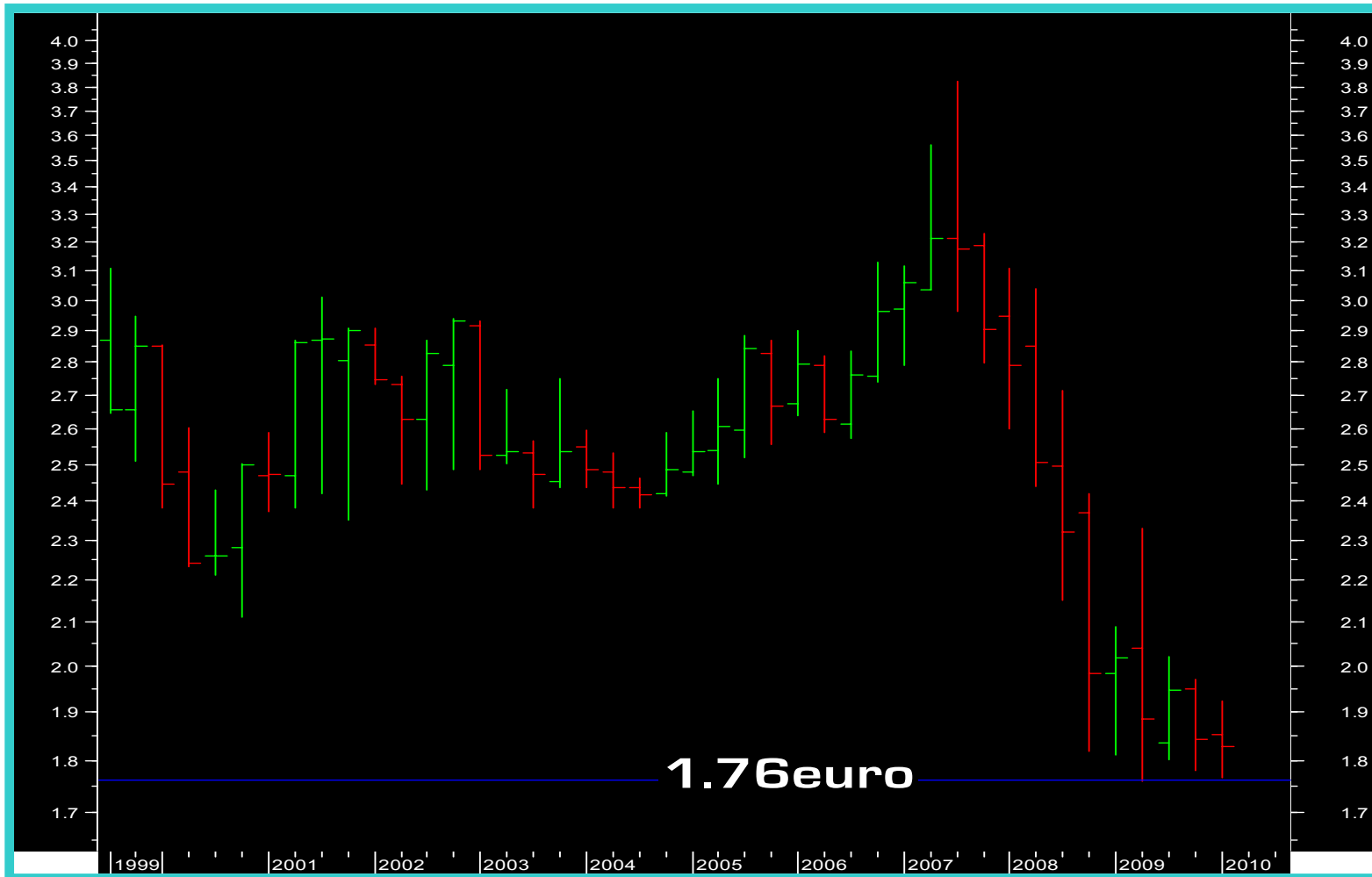
CAPITALE OPERATIVO	UTILI/PERDITE TOTALI	CAPITALE A SALDO	CAPITALE TUTELATO	CAPITALE A RISCHIO	CAPITALE INIZIALE	CHIUSURA OPERATIVA	MARGINE di GARANZIA
100000	209	100209	90000	10209	100000		10419
NELLE POSIZIONI NON UTILIZZATE INSERIRE "1" QUALE "PREZZO D'ACQUISTO" (VALORE DELLA LIQUIDITA': 1EURO = 1EURO)							
POSIZIONI	CAPITALE A RISCHIO	CAPITALE INVESTITO	PREZZO D'ACQUISTO	VALORE ATTUALE	CAPITALE ATTUALE	UTILI/PERDITE IN CORSO	MARGINI di GARANZIA
S&P500 (cassettista pigro)	2552	11735	1109,000	1104,000	11683	-53	2499
S&P500 (investitore attento)	1914	18913	1102,000	1104,000	18947	34	1949
	1436		1,000		0	0	1436
	1077		1,000		0	0	1077
S&P500 (trader)	808	17756	1090,000	1104,000	17984	228	1036
	606		1,000		0	0	606
	454		1,000		0	0	454
	341		1,000		0	0	341
	256		1,000		0	0	256
	192		1,000		0	0	192
TOTALI:	9635	48404	TOTALI OPERATIVI:		48614	209	9844

Non stupitevi se i margini di garanzia totali s'amplificano ben più di quel che voi immaginavate: è un bonus...

...che il sistema ci gratifica quando le cose vanno bene. Per converso, quando vanno male, il sistema ci toglie ben più di quel noi immaginiamo: probabilmente perché non si fida un granché delle nostre capacità d'analisi... Proviamo però, ora, ad aggiungere un'altra posizione (che possa far da sale sulle... ferite). E' una posizione che avevamo consigliato di porre in portafoglio già all'inizio dell'anno (era il 9 gennaio) con le seguenti parole:

" Se proprio qualcuno non ce la fa a rimaner con le mani in mano e se la sente di fare il cassetista pigro e melancholico (deve darsi però parecchio tempo per ottener dei frutti: almeno mesi...) scelga e acquisti CREDITO ARTIGIANO: sulla base del poco che abbiamo visto sin qui, dall'inizio dell'anno, ci par davvero il più degno di fiducia. "

Si tratta, dunque, di un titolo esplicitamente indicato per cassetisti pigri e "melancholici" (attenti perciò ai particolari), ma in fondo anche "anarchici" o "contrarian", proprio perché tutt'altro che in tendenza rialzista, come potrete vedere nel grafico in prossima pagina...



1.76euro

Più contrarian di così... quasi non si potrebbe.

Il valore evidenziato è il minimo storico del titolo, segnato lo scorso anno e sfiorato in quello in corso. Tecnicamente, non si ha alcuna convinzione che quel che si vede sul grafico sia una figura di doppio minimo: potrebbe esserlo, certo, ma potrebbe anche non esserlo. Non è comunque su tale "segnale" che noi s'è invitato i più ad acquistare, perciò, almeno per noi, è un livello sostanzialmente indifferente. Tant'è vero che lo stop alla nostra operatività è molto molto largo in termini di prezzi: 1.53 euro (come dire, poco sotto 1.60). D'altra parte, sulle attuali soglie, non c'è molto cui aggrapparsi se non la fiducia verso quel che il titolo ha fatto in passato...

Lasciamo fare, ora, alla Tavola. Quando ne consigliamo l'acquisto, il titolo quotava 1.90euro: non avendo indicato, allora, alcun prezzo, immaginiamo d'averlo acquistato proprio sui massimi dell'anno: a 1.92euro (quando si dice "essere contrarian, eh?..."). Sappiamo che il minimo storico è stato a 1.76euro, ma nulla ci lascia credere che tale soglia possa essere mantenuta "sempre" sotto i nostri piedi (siamo in mezzo alle sabbie mobili...). Lo stop, nel caso, è un classico dei cassetisti pigri melancholici ed anarchici: il 20% sotto il prezzo d'acquisto. Troppo?... Certo, ma il nostro "obiettivo minimo" sono i massimi del 2009 a 2.33euro: il 20% sopra il nostro prezzo d'acquisto. Una specie di testa o croce: se ci va bene, esce testa, altrimenti... croce.

CAPITALE OPERATIVO	UTILI/PERDITE TOTALI	CAPITALE A SALDO	CAPITALE TUTELATO	CAPITALE A RISCHIO	CAPITALE INIZIALE	CHIUSURA OPERATIVA	MARGINE di GARANZIA
100000	0	100000	90000	10000	100000		10000
NELLE POSIZIONI NON UTILIZZATE INSERIRE "1" QUALE "PREZZO D'ACQUISTO" (VALORE DELLA LIQUIDITA': 1EURO = 1EURO)							
POSIZIONI	CAPITALE A RISCHIO	CAPITALE INVESTITO	PREZZO D'ACQUISTO	VALORE ATTUALE	CAPITALE ATTUALE	UTILI/PERDITE IN CORSO	MARGINI di GARANZIA
S&P500 (cassettista pigro)	2500	11735	1109,000	1109,000	11735	0	2500
S&P500 (investitore attento)	1875	18913	1102,000	1102,000	18913	0	1875
	1406		1,000		0	0	1406
	1055		1,000		0	0	1055
S&P500 (trader)	791	17756	1090,000	1090,000	17756	0	791
	593		1,000		0	0	593
	445		1,000		0	0	445
	334		1,000		0	0	334
	250		1,000		0	0	250
	188		1,000		0	0	188
TOTALI:	9437	48404	TOTALI OPERATIVI:		48404	0	9437

Per prima cosa riportiamo il valore attuale al prezzo d'acquisto così che la Tavola sia "a bocce ferme"...

CAPITALE OPERATIVO	UTILI/PERDITE TOTALI	CAPITALE A SALDO	CAPITALE TUTELATO	CAPITALE A RISCHIO	CAPITALE INIZIALE	CHIUSURA OPERATIVA	MARGINE di GARANZIA
100000	0	100000	90000	10000	100000		10000
NELLE POSIZIONI NON UTILIZZATE INSERIRE "1" QUALE "PREZZO D'ACQUISTO" (VALORE DELLA LIQUIDITA': 1EURO = 1EURO)							
POSIZIONI	CAPITALE A RISCHIO	CAPITALE INVESTITO	PREZZO D'ACQUISTO	VALORE ATTUALE	CAPITALE ATTUALE	UTILI/PERDITE IN CORSO	MARGINI di GARANZIA
S&P500 (cassettista pigro)	2500	11735	1109,000	1109,000	11735	0	2500
S&P500 (investitore attento)	1875	18913	1102,000	1102,000	18913	0	1875
CREDITO ARTIGIANO (melanarchico)	1406		1,920	1,530	0	0	1406
	1055		1,000		0	0	1055
S&P500 (trader)	791	17756	1090,000	1090,000	17756	0	791
	593		1,000		0	0	593
	445		1,000		0	0	445
	334		1,000		0	0	334
	250		1,000		0	0	250
	188		1,000		0	0	188
TOTALI:	9437	48404	TOTALI OPERATIVI:		48404	0	9437

Introduciamo il nostro titolo per melan(cholici e an)archici, il nostro prezzo d'acquisto e quello dello stop operativo...

CAPITALE OPERATIVO	UTILI/PERDITE TOTALI	CAPITALE A SALDO	CAPITALE TUTELATO	CAPITALE A RISCHIO	CAPITALE INIZIALE	CHIUSURA OPERATIVA	MARGINE di GARANZIA
100000	-1233	98767	90000	8767	100000		7534
NELLE POSIZIONI NON UTILIZZATE INSERIRE "1" QUALE "PREZZO D'ACQUISTO" (VALORE DELLA LIQUIDITA': 1EURO = 1EURO)							
POSIZIONI	CAPITALE A RISCHIO	CAPITALE INVESTITO	PREZZO D'ACQUISTO	VALORE ATTUALE	CAPITALE ATTUALE	UTILI/PERDITE IN CORSO	MARGINI di GARANZIA
S&P500 (cassettista pigro)	2192	11735	1109,000	1109,000	11735	0	2192
S&P500 (investitore attento)	1644	18913	1102,000	1102,000	18913	0	1644
CREDITO ARTIGIANO (melanarchico)	1233	6070	1,920	1,530	4837	-1233	0
	925		1,000		0	0	925
S&P500 (trader)	693	17756	1090,000	1090,000	17756	0	693
	520		1,000		0	0	520
	390		1,000		0	0	390
	293		1,000		0	0	293
	219		1,000		0	0	219
	165		1,000		0	0	165
TOTALI:	8273	54474	TOTALI OPERATIVI:		53241	-1233	7041

...quindi, come sempre, con la funzione obiettivo individuiamo il capitale da investire (margin = 0)...

CAPITALE OPERATIVO	UTILI/PERDITE TOTALI	CAPITALE A SALDO	CAPITALE TUTELATO	CAPITALE A RISCHIO	CAPITALE INIZIALE	CHIUSURA OPERATIVA	MARGINE di GARANZIA
100000	-81	99919	90000	9919	100000		9837
NELLE POSIZIONI NON UTILIZZATE INSERIRE "1" QUALE "PREZZO D'ACQUISTO" (VALORE DELLA LIQUIDITA': 1EURO = 1EURO)							
POSIZIONI	CAPITALE A RISCHIO	CAPITALE INVESTITO	PREZZO D'ACQUISTO	VALORE ATTUALE	CAPITALE ATTUALE	UTILI/PERDITE IN CORSO	MARGINI di GARANZIA
S&P500 (cassettista pigro)	2480	11735	1109,000	1104,000	11683	-53	2427
S&P500 (investitore attento)	1860	18913	1102,000	1104,000	18947	34	1894
CREDITO ARTIGIANO (melanarchico)	1395	6070	1,920	1,828	5779	-291	1104
	1046		1,000		0	0	1046
S&P500 (trader)	785	17756	1090,000	1104,000	17984	228	1013
	588		1,000		0	0	588
	441		1,000		0	0	441
	331		1,000		0	0	331
	248		1,000		0	0	248
	186		1,000		0	0	186
TOTALI:	9360	54474	TOTALI OPERATIVI:		54392	-81	9279

e riportiamo il valore attuale a quel che realmente è, oggi, lo stesso: questo è quel che abbiamo...

Come si può notare, in questo caso i "margini di garanzia globali" sono inferiori al "capitale a rischio globale", così come in precedenza, invece, erano superiori. Perché?... Perché il sistema lavora per proteggere al massimo il vostro capitale e se i margini globali si fanno "rossi" v'invita a non aumentare la quantità di quello investito (riducendo i margini stessi). Se i margini globali, invece, si fanno verdi v'invita ad aumentarla (incrementando i margini stessi: così da farlo senza paura, insomma...).

Ma c'è di più: immaginiamo, per assurdo, che noi si sia acquistato il Credito Artigiano solo per fare del trading e che il nostro livello di stop sia a 1.83: siamo costretti, insomma, a chiudere la posizione (attenzione: è un ragionamento per assurdo giacché la Tavola lavora in tutt'altro modo, ma c'è utile per dimostrarvi quel che vedrete in prossima pagina). Vendiamo e portiamo la perdita (291euro) in chiusura operativa. E il sistema che fa?... Ci premia, aumentandoci i margini di garanzia complessivi (che sono in verde, anziché in rosso come il capitale a rischio ancor disponibile...

Alla prossima.

CAPITALE OPERATIVO	UTILI/PERDITE TOTALI	CAPITALE A SALDO	CAPITALE TUTELATO	CAPITALE A RISCHIO	CAPITALE INIZIALE	CHIUSURA OPERATIVA	MARGINE di GARANZIA
99709	-82	99918	90000	9918	100000	-291	10128
NELLE POSIZIONI NON UTILIZZATE INSERIRE "1" QUALE "PREZZO D'ACQUISTO" (VALORE DELLA LIQUIDITA': 1EURO = 1EURO)							
POSIZIONI	CAPITALE A RISCHIO	CAPITALE INVESTITO	PREZZO D'ACQUISTO	VALORE ATTUALE	CAPITALE ATTUALE	UTILI/PERDITE IN CORSO	MARGINI di GARANZIA
S&P500 (cassettista pigro)	2480	11735	1109,000	1104,000	11683	-53	2427
S&P500 (investitore attento)	1860	18913	1102,000	1104,000	18947	34	1894
CREDITO ARTIGIANO (melanarchico)	1395		1,920	1,828	0	0	1395
	1046		1,000		0	0	1046
S&P500 (trader)	785	17756	1090,000	1104,000	17984	228	1013
	588		1,000		0	0	588
	441		1,000		0	0	441
	331		1,000		0	0	331
	248		1,000		0	0	248
	186		1,000		0	0	186
TOTALI:	9360	48404	TOTALI OPERATIVI:		48614	209	9569

Non si deve avere alcuna paura a chiudere le posizioni in perdita perché... ci consente di comprar dell'altro.

Aggiornamento del 7 marzo 2010.

La prima cosa che dobbiamo andar a fare è controllare lo star dell'essere del nostro portafoglio dopo l'ultima settimana che, a differenza della precedente, s'è rivelata ben più facile di quanto si sarebbe potuto temere inizialmente. In prossima pagina troverete la nostra TAVOLA OPERATIVA dell'ACQUISTO FRAZIONALE aggiornata all'ultima seduta di mercato...

CAPITALE OPERATIVO	UTILI/PERDITE TOTALI	CAPITALE A SALDO	CAPITALE TUTELATO	CAPITALE A RISCHIO	CAPITALE INIZIALE	CHIUSURA OPERATIVA	MARGINE di GARANZIA
100000	1409	101409	90000	11409	100000		12817
NELLE POSIZIONI NON UTILIZZATE INSERIRE "1" QUALE "PREZZO D'ACQUISTO" (VALORE DELLA LIQUIDITA': 1EURO = 1EURO)							
POSIZIONI	CAPITALE A RISCHIO	CAPITALE INVESTITO	PREZZO D'ACQUISTO	VALORE ATTUALE	CAPITALE ATTUALE	UTILI/PERDITE IN CORSO	MARGINI di GARANZIA
S&P500 (cassettista pigro)	2852	11735	1109,000	1138,700	12050	314	3166
S&P500 (investitore attento)	2139	18913	1102,000	1138,700	19543	630	2769
CREDITO ARTIGIANO (melanarchico)	1604	6070	1,920	1,816	5741	-329	1276
	1203		1,000		0	0	1203
S&P500 (trader)	902	17756	1090,000	1138,700	18549	793	1696
	677		1,000		0	0	677
	508		1,000		0	0	508
	381		1,000		0	0	381
	286		1,000		0	0	286
	214		1,000		0	0	214
TOTALI:	10766	54474	TOTALI OPERATIVI:		55882	1409	12175

è andata così bene, in termini di portafoglio e di margini di garanzia, che possiamo permetterci ulteriori acquisti...

Se andiamo ad analizzare quel che ci propongono, in questo fine settimana, i nostri report le scelte paiono quasi obbligate. In termini di forza relativa, ci spiace dirlo, ma il nostro mercato non merita alcuna attenzione. Si controlli, infatti, "MERCATI FINANZIARI: ANALISI OPERATIVA" a pag.26 (Valutazione Ponderata dei diversi Indici Azionari Mondiali): il FTSE MIB non presenta alcun istogramma verde a differenza del DJ-STOXX che ne presenta uno, addirittura, sui massimi. Se s'ha da fare una scelta non è quindi sul nostro, ma su altri mercati che si deve volgere l'attenzione. E allora facciamolo: in fondo, i margini di garanzia ce lo consentono. Andremo, perciò a comprare proprio DJ-STOXX600 (l'indice che raggruppa le 600 principali azioni europee: un fondo Europa, insomma...) e lo faremo, come sempre, fissando anzitutto il nostro livello di stop. Quest'ultimo l'abbiamo individuato attraverso il nostro Simulatore dei Percorsi: 215 punti (attualmente, l'indice quota 257 punti). Sotto tale soglia, infatti, il mercato europeo potrebbe perdere del tutto il proprio aspetto attraente. Ovviamente, uno stop tanto lontano dagli attuali valori (il 16% sotto!) non può essere applicato da un trader... ed infatti la nostra sarà un'operatività da "investitore medio". Ordine valido per l'intera settimana sui valori attuali, 257p, ed eventuale chiusura a 215p a protezione del portafoglio. Collocheremo la nostra posizione in quarta riga e, come sempre, in un portafoglio del tutto inattivo per i giusti calcoli.

CAPITALE OPERATIVO	UTILI/PERDITE TOTALI	CAPITALE A SALDO	CAPITALE TUTELATO	CAPITALE A RISCHIO	CAPITALE INIZIALE	CHIUSURA OPERATIVA	MARGINE di GARANZIA
100000	-954	99046	90000	9046	100000		8092
NELLE POSIZIONI NON UTILIZZATE INSERIRE "1" QUALE "PREZZO D'ACQUISTO" (VALORE DELLA LIQUIDITA': 1EURO = 1EURO)							
POSIZIONI	CAPITALE A RISCHIO	CAPITALE INVESTITO	PREZZO D'ACQUISTO	VALORE ATTUALE	CAPITALE ATTUALE	UTILI/PERDITE IN CORSO	MARGINI di GARANZIA
S&P500 (cassettista pigro)	2261	11735	1109,000	1109,000	11735	0	2261
S&P500 (investitore attento)	1696	18913	1102,000	1102,000	18913	0	1696
CREDITO ARTIGIANO (melanarchico)	1272	6070	1,920	1,920	6070	0	1272
DJ-STOXX600 (investitore medio)	954	5838	257,000	215,000	4884	-954	0
S&P500 (trader)	716	17756	1090,000	1090,000	17756	0	716
	537		1,000		0	0	537
	402		1,000		0	0	402
	302		1,000		0	0	302
	226		1,000		0	0	226
	170		1,000		0	0	170
TOTALI:	8537	60312	TOTALI OPERATIVI:		59358	-954	7582

Come dire che, investendo oggi 5838euro sul mercato europeo, i margini di garanzia s'azzereranno a 215p...

...giusto quel che noi andavamo cercando. Vi sembra poco l'ammontare del nostro investimento?... In effetti, è un po' poco rispetto a quanto s'è investito sul mercato americano, ma non abbiamo alcuna intenzione di fermarci qui. In sesta fila, infatti, andremo ora ad inserire un ulteriore investimento: per trader. Non più però sul mercato azionario, ma sulle commodities, qui rappresentate dall'indice CRB. Quest'ultimo quota oggi 277 punti ed il nostro stop (sempre individuato col Simulatore dei Percorsi) sarà posizionato a 265 punti. Non ci resta, allora, che azzerare il portafoglio ed individuare, come s'è sempre fatto, l'ammontare del nostro investimento.

CAPITALE OPERATIVO	UTILI/PERDITE TOTALI	CAPITALE A SALDO	CAPITALE TUTELATO	CAPITALE A RISCHIO	CAPITALE INIZIALE	CHIUSURA OPERATIVA	MARGINE di GARANZIA
100000	-560	99440	90000	9440	100000		8880
NELLE POSIZIONI NON UTILIZZATE INSERIRE "1" QUALE "PREZZO D'ACQUISTO" (VALORE DELLA LIQUIDITA': 1EURO = 1EURO)							
POSIZIONI	CAPITALE A RISCHIO	CAPITALE INVESTITO	PREZZO D'ACQUISTO	VALORE ATTUALE	CAPITALE ATTUALE	UTILI/PERDITE IN CORSO	MARGINI di GARANZIA
S&P500 (cassettista pigro)	2360	11735	1109,000	1109,000	11735	0	2360
S&P500 (investitore attento)	1770	18913	1102,000	1102,000	18913	0	1770
CREDITO ARTIGIANO (melanarchico)	1327	6070	1,920	1,920	6070	0	1327
DJ-STOXX600 (investitore medio)	996	5838	257,000	257,000	5838	0	996
S&P500 (trader)	747	17756	1090,000	1090,000	17756	0	747
CRB (trader)	560	12928	277,000	265,000	12367	-560	0
	420		1,000		0	0	420
	315		1,000		0	0	315
	236		1,000		0	0	236
	177		1,000		0	0	177
TOTALI:	8908	73239	TOTALI OPERATIVI:		72679	-560	8348

Ed ora riportiamo il tutto ai valori attuali...

CAPITALE OPERATIVO	UTILI/PERDITE TOTALI	CAPITALE A SALDO	CAPITALE TUTELATO	CAPITALE A RISCHIO	CAPITALE INIZIALE	CHIUSURA OPERATIVA	MARGINE di GARANZIA
100000	1409	101409	90000	11409	100000		12817
NELLE POSIZIONI NON UTILIZZATE INSERIRE "1" QUALE "PREZZO D'ACQUISTO" (VALORE DELLA LIQUIDITA': 1EURO = 1EURO)							
POSIZIONI	CAPITALE A RISCHIO	CAPITALE INVESTITO	PREZZO D'ACQUISTO	VALORE ATTUALE	CAPITALE ATTUALE	UTILI/PERDITE IN CORSO	MARGINI di GARANZIA
S&P500 (cassettista pigro)	2852	11735	1109,000	1138,700	12050	314	3166
S&P500 (investitore attento)	2139	18913	1102,000	1138,700	19543	630	2769
CREDITO ARTIGIANO (melanarchico)	1604	6070	1,920	1,816	5741	-329	1276
DJ-STOXX600 (investitore medio)	1203	5838	257,000	257,000	5838	0	1203
S&P500 (trader)	902	17756	1090,000	1138,700	18549	793	1696
CRB (trader)	677	12928	277,000	277,000	12928	0	677
	508		1,000		0	0	508
	381		1,000		0	0	381
	286		1,000		0	0	286
	214		1,000		0	0	214
TOTALI:	10766	73240	TOTALI OPERATIVI:		74648	1409	12175

Non ci resta, ora, che attendere gli eventi, ricordando di mettere sotto osservazione i margini di garanzia.

Aggiornamento del 14 marzo 2010.

La prima cosa che dobbiamo andar a fare è controllare lo star dell'essere del nostro portafoglio dopo l'ultima settimana. In prossima pagina troverete la nostra TAVOLA OPERATIVA dell'ACQUISTO FRAZIONALE aggiornata all'ultima seduta di mercato (o quasi)...

CAPITALE OPERATIVO	UTILI/PERDITE TOTALI	CAPITALE A SALDO	CAPITALE TUTELATO	CAPITALE A RISCHIO	CAPITALE INIZIALE	CHIUSURA OPERATIVA	MARGINE di GARANZIA
100000	1598	101598	90000	11598	100000		13197
NELLE POSIZIONI NON UTILIZZATE INSERIRE "1" QUALE "PREZZO D'ACQUISTO" (VALORE DELLA LIQUIDITA': 1EURO = 1EURO)							
POSIZIONI	CAPITALE A RISCHIO	CAPITALE INVESTITO	PREZZO D'ACQUISTO	VALORE ATTUALE	CAPITALE ATTUALE	UTILI/PERDITE IN CORSO	MARGINI di GARANZIA
S&P500 (cassettista pigro)	2900	11735	1109,000	1149,990	12169	434	3333
S&P500 (investitore attento)	2175	18913	1102,000	1149,990	19737	824	2998
CREDITO ARTIGIANO (melanarchico)	1631	6070	1,920	1,762	5570	-499	1132
DJ-STOXX600 (investitore medio)	1223	5838	257,000	258,400	5870	32	1255
S&P500 (trader)	917	17756	1090,000	1149,990	18733	977	1895
CRB (trader)	688	12928	277,000	273,390	12760	-168	520
	516		1,000		0	0	516
	387		1,000		0	0	387
	290		1,000		0	0	290
	218		1,000		0	0	218
TOTALI:	10945	73240	TOTALI OPERATIVI:		74838	1598	12544

Un po' più, piuttosto che meno, siamo dove s'era già settimana scorsa...

Ed ora andiamo a preparare una nuova posizione (possiamo farlo perché i margini di garanzia, "in verde", ce lo consentono). Si tratta di un titolo trattato sul mercato tedesco: SUEDZUCKER. Non lo compreremo subito, ma solo quando lo stesso sarà sceso su livelli ben più interessanti degli attuali. Il grafico potete trovarlo in prossima pagina: è evidentissima la costruzione di un "testa e spalle rialzista" con potenzialità di rendimento, dagli attuali livelli, di un 30% in tempi anche celeri (entro l'anno). Il nostro simulatore ci segnala che, dagli attuali livelli (17.30euro circa), il titolo o accelera con decisione verso l'alto o è destinato a scivolare verso il basso già nel corso della prossima settimana.



Il simulatore ci suggerisce di chiudere la posizione sugli attuali livelli (17.34euro) per riaprirla su livelli più bassi. Il problema è individuare tale soglia e non è affatto semplice: noi ci attendiamo anzitutto una violazione del primo supporto a 17.20euro e, a seguire, dell'ultimo a 16.90euro. Un primo ordine d'acquisto (da investitore attento) potrebbe essere inserito a 16,65euro con stop operativo (particolarmente distante dagli attuali livelli, come ci suggerisce il simulatore di medio periodo) a 14,65euro. Agendo sulla tavola come s'è sempre fatto in passato (le posizioni debbono essere azzerate...) andiamo a calcolare il capitale che potremmo investire sul titolo sulla base delle modalità poco fa segnalate.

CAPITALE OPERATIVO	UTILI/PERDITE TOTALI	CAPITALE A SALDO	CAPITALE TUTELATO	CAPITALE A RISCHIO	CAPITALE INIZIALE	CHIUSURA OPERATIVA	MARGINE di GARANZIA
100000	-426	99574	90000	9574	100000		9148
NELLE POSIZIONI NON UTILIZZATE INSERIRE "1" QUALE "PREZZO D'ACQUISTO" (VALORE DELLA LIQUIDITA': 1EURO = 1EURO)							
POSIZIONI	CAPITALE A RISCHIO	CAPITALE INVESTITO	PREZZO D'ACQUISTO	VALORE ATTUALE	CAPITALE ATTUALE	UTILI/PERDITE IN CORSO	MARGINI di GARANZIA
	2394		1102,000		0	0	2394
	1795		1,000		0	0	1795
	1346		1,000		0	0	1346
	1010		1,000		0	0	1010
	757		1,000		0	0	757
	568		1,000		0	0	568
SUEDZUCKER (investitore attento)	426	3546	16,650	14,650	3120	-426	0
	319		1,000		0	0	319
	240		1,000		0	0	240
	180		1,000		0	0	180
TOTALI:	9035	3546	TOTALI OPERATIVI:		3120	-426	8609

La Tavola, nel caso, assume il seguente aspetto. Si fissa il prezzo d'acquisto, al posto del valore attuale si pone il prezzo di stop e con la funzione ricerca obiettivo s'azzerano i margini di garanzia, chiedendo al sistema d'individuare il capitale investito: giusto 3546 euro.

CAPITALE OPERATIVO	UTILI/PERDITE TOTALI	CAPITALE A SALDO	CAPITALE TUTELATO	CAPITALE A RISCHIO	CAPITALE INIZIALE	CHIUSURA OPERATIVA	MARGINE di GARANZIA
100000	1598	101598	90000	11598	100000		13197
NELLE POSIZIONI NON UTILIZZATE INSERIRE "1" QUALE "PREZZO D'ACQUISTO" (VALORE DELLA LIQUIDITA': 1EURO = 1EURO)							
POSIZIONI	CAPITALE A RISCHIO	CAPITALE INVESTITO	PREZZO D'ACQUISTO	VALORE ATTUALE	CAPITALE ATTUALE	UTILI/PERDITE IN CORSO	MARGINI di GARANZIA
S&P500 (cassettista pigro)	2900	11735	1109,000	1149,990	12169	434	3333
S&P500 (investitore attento)	2175	18913	1102,000	1149,990	19737	824	2998
CREDITO ARTIGIANO (melanarchico)	1631	6070	1,920	1,762	5570	-499	1132
DJ-STOXX600 (investitore medio)	1223	5838	257,000	258,400	5870	32	1255
S&P500 (trader)	917	17756	1090,000	1149,990	18733	977	1895
CRB (trader)	688	12928	277,000	273,390	12760	-168	520
SUEDZUCKER (investitore attento)	516		16,650		0	0	516
	387		1,000		0	0	387
	290		1,000		0	0	290
	218		1,000		0	0	218
TOTALI:	10945	73240	TOTALI OPERATIVI:		74838	1598	12544

Ora possiamo solo attendere: se il titolo scenderà sotto il nostro prezzo d'acquisto attiveremo la posizione...

Aggiornamento del 21 marzo 2010.

La sola cosa che oggi dobbiamo fare è controllare lo star dell'essere del nostro portafoglio (dopo l'ultima settimana). In prossima pagina troverete la nostra TAVOLA OPERATIVA dell'ACQUISTO FRAZIONALE aggiornata all'ultima seduta di mercato... Questa volta non abbiamo proprio nulla da aggiungere: possiamo solo attendere gli eventi. Insomma, se ne riparlerà settimana prossima.

CAPITALE OPERATIVO	UTILI/PERDITE TOTALI	CAPITALE A SALDO	CAPITALE TUTELATO	CAPITALE A RISCHIO	CAPITALE INIZIALE	CHIUSURA OPERATIVA	MARGINE di GARANZIA
100000	2034	102034	90000	12034	100000		14068
NELLE POSIZIONI NON UTILIZZATE INSERIRE "1" QUALE "PREZZO D'ACQUISTO" (VALORE DELLA LIQUIDITA': 1EURO = 1EURO)							
POSIZIONI	CAPITALE A RISCHIO	CAPITALE INVESTITO	PREZZO D'ACQUISTO	VALORE ATTUALE	CAPITALE ATTUALE	UTILI/PERDITE IN CORSO	MARGINI di GARANZIA
S&P500 (cassettista pigro)	3008	11735	1109,000	1159,900	12274	539	3547
S&P500 (investitore attento)	2256	18913	1102,000	1159,900	19907	994	3250
CREDITO ARTIGIANO (melanarchico)	1692	6070	1,920	1,760	5564	-506	1186
DJ-STOXX600 (investitore medio)	1269	5838	257,000	260,200	5911	73	1342
S&P500 (trader)	952	17756	1090,000	1159,900	18894	1139	2091
CRB (trader)	714	12928	277,000	272,630	12724	-204	510
SUEDZUCKER (investitore attento)	535		16,650		0	0	535
	402		1,000		0	0	402
	301		1,000		0	0	301
	226		1,000		0	0	226
TOTALI:	11356	73240	TOTALI OPERATIVI:		75274	2034	13390

Suedzucker non è scesa a toccare il nostro prezzo d'acquisto: ci riproveremo settimana prossima...

Aggiornamento del 28 marzo 2010.

La prima cosa che andremo a fare sarà controllare lo star dell'essere del nostro portafoglio (dopo l'ultima settimana). In prossima pagina troverete la nostra TAVOLA OPERATIVA dell'ACQUISTO FRAZIONALE aggiornata all'ultima seduta di mercato... L'ultima volta era rimasta in sospenso la posizioni sul titolo SUEDZUCKER il cui prezzo non era mai sceso a quello da noi inserito quale "prezzo d'acquisto" (16.65euro). Questa volta, però, ce l'abbiamo fatta: il titolo, infatti, in settimana ha segnato un minimo a 16,195euro e chiuso la stessa a 16,435euro. Dovevamo acquistarne, come stabilito, 3546euro ed ora possiamo inserirne gli estremi operativi nella nostra Tavola (come detto più sopra, opportunamente aggiornata, in ogni sua posizione, all'ultima seduta di settimana...)

CAPITALE OPERATIVO	UTILI/PERDITE TOTALI	CAPITALE A SALDO	CAPITALE TUTELATO	CAPITALE A RISCHIO	CAPITALE INIZIALE	CHIUSURA OPERATIVA	MARGINE di GARANZIA
100000	2181	102181	90000	12181	100000		14363
NELLE POSIZIONI NON UTILIZZATE INSERIRE "1" QUALE "PREZZO D'ACQUISTO" (VALORE DELLA LIQUIDITA': 1EURO = 1EURO)							
POSIZIONI	CAPITALE A RISCHIO	CAPITALE INVESTITO	PREZZO D'ACQUISTO	VALORE ATTUALE	CAPITALE ATTUALE	UTILI/PERDITE IN CORSO	MARGINI di GARANZIA
S&P500 (cassettista pigro)	3045	11735	1109,000	1166,590	12345	609	3655
S&P500 (investitore attento)	2284	18913	1102,000	1166,590	20022	1109	3393
CREDITO ARTIGIANO (melanarchico)	1713	6070	1,920	1,782	5633	-436	1277
DJ-STOXX600 (investitore medio)	1285	5838	257,000	263,590	5988	150	1434
S&P500 (trader)	964	17756	1090,000	1166,590	19003	1248	2211
CRB (trader)	723	12928	277,000	267,320	12476	-452	271
SUEDZUCKER (investitore attento)	542	3546	16,650	16,435	3500	-46	496
	407		1,000		0	0	407
	305		1,000		0	0	305
	229		1,000		0	0	229
TOTALI:	11495	76786	TOTALI OPERATIVI:		78967	2181	13677

Teoricamente potremmo ancor comprare qualcosa, ma non ne abbiamo alcuna intenzione, piuttosto sarà il caso di...

...ricordare quanto scritto quando s'era inserito in portafoglio il CRB:

" Quest'ultimo quota oggi 277 punti ed il nostro stop (sempre individuato col Simulatore dei Percorsi) sarà posizionato a 265 punti."

Oggi siamo davvero prossimi a tale soglia (ultima chiusura a 267,32p): dobbiamo pensar seriamente a chiudere la posizione?... La Tavola vi offre diverse possibilità, lasciando poi alla vostra onestà intellettuale il compito di scegliere la più opportuna per voi... Potreste, ad esempio, andare a valutar le cose con l'aiuto del Simulatore dei Percorsi, ma da un lato voi non l'avete e, dall'altro, non sarebbe comunque intellettualmente onesto: sarebbe, infatti, come cambiar le regole del gioco con quest'ultimo ancora aperto. Una volta stabilita una propria regola, giusta o sbagliata che sia, bisogna prima di tutto rispettarla. Poi se si vogliono cambiar le regole, una volta finita la partita in corso, si può anche fare, ma la possibilità di cambiar le regole non può diventar un alibi per cambiare queste ultime di continuo.

E allora?... E allora dovrete attenervi a quanto stabilito inizialmente. Dunque, una volta scesi sotto i 265 punti si chiude la posizione, giusto?... Lo stop operativo è stato messo lì e quindi è proprio lì che bisogna stoppare, giusto?... Giusto, giusto?...

Diciamo che di certo sarebbe "intellettualmente onesto", ma che possa essere anche "giusto" ancor non lo sappiamo. Perché?... perché non è questa la regola che muove il motore della Tavola. La regola per cui la posizione deve essere stoppata una volta scesi sotto il livello di stop è una regola che non ha alcun bisogno della Tavola Operativa dell'Acquisto Frazionale per esser messa in pratica: basta scriversi il prezzo di stop su un foglio e tenere il foglio a portata di mano per valutar cosa fare.

Questo, però, non è il "filtro" sulla base del quale lavora la Tavola: immaginiamo che il CRB abbia chiuso la settimana a 264,5 (sotto quindi il nostro livello di stop) mantenendo ferme, invece, le chiusure di tutte le altre posizioni in portafoglio. La Tavola presenterebbe il seguente aspetto...

CAPITALE OPERATIVO	UTILI/PERDITE TOTALI	CAPITALE A SALDO	CAPITALE TUTELATO	CAPITALE A RISCHIO	CAPITALE INIZIALE	CHIUSURA OPERATIVA	MARGINE di GARANZIA
100000	2050	102050	90000	12050	100000		14100
NELLE POSIZIONI NON UTILIZZATE INSERIRE "1" QUALE "PREZZO D'ACQUISTO" (VALORE DELLA LIQUIDITA': 1EURO = 1EURO)							
POSIZIONI	CAPITALE A RISCHIO	CAPITALE INVESTITO	PREZZO D'ACQUISTO	VALORE ATTUALE	CAPITALE ATTUALE	UTILI/PERDITE IN CORSO	MARGINI di GARANZIA
S&P500 (cassettista pigro)	3012	11735	1109,000	1166,590	12345	609	3622
S&P500 (investitore attento)	2259	18913	1102,000	1166,590	20022	1109	3368
CREDITO ARTIGIANO (melanarchico)	1695	6070	1,920	1,782	5633	-436	1258
DJ-STOXX600 (investitore medio)	1271	5838	257,000	263,590	5988	150	1421
S&P500 (trader)	953	17756	1090,000	1166,590	19003	1248	2201
CRB (trader)	715	12928	277,000	264,500	12345	-583	131
SUEDZUCKER (investitore attento)	536	3546	16,650	16,435	3500	-46	490
	402		1,000		0	0	402
	302		1,000		0	0	302
	226		1,000		0	0	226
TOTALI:	11371	76786	TOTALI OPERATIVI:		78836	2050	13421

...e non ci farebbe chiudere la posizione: i margini di garanzia, infatti, sono ancor positivi. Mentre se...

CAPITALE OPERATIVO	UTILI/PERDITE TOTALI	CAPITALE A SALDO	CAPITALE TUTELATO	CAPITALE A RISCHIO	CAPITALE INIZIALE	CHIUSURA OPERATIVA	MARGINE di GARANZIA
100000	1926	101926	90000	11926	100000		13851
NELLE POSIZIONI NON UTILIZZATE INSERIRE "1" QUALE "PREZZO D'ACQUISTO" (VALORE DELLA LIQUIDITA': 1EURO = 1EURO)							
POSIZIONI	CAPITALE A RISCHIO	CAPITALE INVESTITO	PREZZO D'ACQUISTO	VALORE ATTUALE	CAPITALE ATTUALE	UTILI/PERDITE IN CORSO	MARGINI di GARANZIA
S&P500 (cassettista pigro)	2981	11735	1109,000	1166,590	12345	609	3591
S&P500 (investitore attento)	2236	18913	1102,000	1166,590	20022	1109	3345
CREDITO ARTIGIANO (melanarchico)	1677	6070	1,920	1,782	5633	-436	1241
DJ-STOXX600 (investitore medio)	1258	5838	257,000	263,590	5988	150	1407
S&P500 (trader)	943	17756	1090,000	1166,590	19003	1248	2191
CRB (trader)	708	12928	277,000	261,841	12220	-708	0
SUEDZUCKER (investitore attento)	531	3546	16,650	16,435	3500	-46	485
	398		1,000		0	0	398
	298		1,000		0	0	298
	224		1,000		0	0	224
TOTALI:	11254	76786	TOTALI OPERATIVI:		78711	1926	13180

...il CRB dovesse scivolar sotto i 261,841p (a parita di tutte le altre chiusure!) la Tavola stopperebbe la posizione.

Ovviamente, la regola che fa da filtro alla Tavola ha il suo... rovescio della medaglia. Immaginiamo, infatti, che il CRB scenda a 265,5 (ancor sopra quindi il nostro livello di stop), ma a scendere sia anche lo S&P500 e non di poco: a 1095p. In prossima pagina la nuova situazione...

CAPITALE OPERATIVO	UTILI/PERDITE TOTALI	CAPITALE A SALDO	CAPITALE TUTELATO	CAPITALE A RISCHIO	CAPITALE INIZIALE	CHIUSURA OPERATIVA	MARGINE di GARANZIA
100000	-1056	98944	90000	8944	100000		7888
NELLE POSIZIONI NON UTILIZZATE INSERIRE "1" QUALE "PREZZO D'ACQUISTO" (VALORE DELLA LIQUIDITA': 1EURO = 1EURO)							
POSIZIONI	CAPITALE A RISCHIO	CAPITALE INVESTITO	PREZZO D'ACQUISTO	VALORE ATTUALE	CAPITALE ATTUALE	UTILI/PERDITE IN CORSO	MARGINI di GARANZIA
S&P500 (cassettista pigro)	2236	11735	1109,000	1095,000	11587	-148	2088
S&P500 (investitore attento)	1677	18913	1102,000	1095,000	18793	-120	1557
CREDITO ARTIGIANO (melanarchico)	1258	6070	1,920	1,782	5633	-436	822
DJ-STOXX600 (investitore medio)	943	5838	257,000	263,590	5988	150	1093
S&P500 (trader)	707	17756	1090,000	1095,000	17837	81	789
CRB (trader)	531	12928	277,000	265,500	12391	-537	-6
SUEDZUCKER (investitore attento)	398	3546	16,650	16,435	3500	-46	352
	298		1,000		0	0	298
	224		1,000		0	0	224
	168		1,000		0	0	168
TOTALI:	8440	76786	TOTALI OPERATIVI:		75730	-1056	7385

...la posizione andrebbe stoppata, nonostante si sia ancor sopra il livello di stop stabilito inizialmente.

Insomma, lasciamo che la Tavola lavori e che sia lei a decidere quando dovremo chiudere le posizioni per "stop alle perdite". Diverso, invece, è il discorso per quel che riguarda un'eventuale chiusura della posizione per "presa di profitto". Proprio quel che andremo a far settimana prossima:

CHIUDERE LA POSIZIONE "TRADER" SULLO S&P500 SE LO STESSO DOVESSE RAGGIUNGERE I 1178 PUNTI.

Alla prossima.

Aggiornamento del 5 aprile 2010.

La prima cosa che andremo a fare sarà controllare lo star dell'essere del nostro portafoglio (dopo l'ultima settimana). In prossima pagina troverete la nostra TAVOLA OPERATIVA dell'ACQUISTO FRAZIONALE aggiornata all'ultima seduta di mercato... L'ultima volta era rimasta in sospeso la posizione trader sullo S&P500. S'era scritto:

"CHIUDERE LA POSIZIONE "TRADER" SULLO S&P500 SE LO STESSO DOVESSE RAGGIUNGERE I 1178 PUNTI."

Dopo aver segnato un massimo a 1181p, la settimana sullo S&P500 s'è chiusa giusto a 1178p: la posizione, dunque, può esser considerata chiusa. In pagina seguente troverete la nostra Tavola correttamente aggiornata, prima della chiusura operativa.

CAPITALE OPERATIVO	UTILI/PERDITE TOTALI	CAPITALE A SALDO	CAPITALE TUTELATO	CAPITALE A RISCHIO	CAPITALE INIZIALE	CHIUSURA OPERATIVA	MARGINE di GARANZIA
100000	3332	103332	90000	13332	100000		16664
NELLE POSIZIONI NON UTILIZZATE INSERIRE "1" QUALE "PREZZO D'ACQUISTO" (VALORE DELLA LIQUIDITA': 1EURO = 1EURO)							
POSIZIONI	CAPITALE A RISCHIO	CAPITALE INVESTITO	PREZZO D'ACQUISTO	VALORE ATTUALE	CAPITALE ATTUALE	UTILI/PERDITE IN CORSO	MARGINI di GARANZIA
S&P500 (cassettista pigro)	3333	11735	1109,000	1178,100	12467	731	4064
S&P500 (investitore attento)	2500	18913	1102,000	1178,100	20219	1306	3806
CREDITO ARTIGIANO (melanarchico)	1875	6070	1,920	1,813	5731	-338	1537
DJ-STOXX600 (investitore medio)	1406	5838	257,000	267,620	6079	241	1647
S&P500 (trader)	1055	17756	1090,000	1178,000	19189	1433	2488
CRB (trader)	791	12928	277,000	276,430	12901	-27	764
SUEDZUCKER (investitore attento)	593	3546	16,650	16,580	3531	-15	578
	445		1,000		0	0	445
	334		1,000		0	0	334
	250		1,000		0	0	250
TOTALI:	12581	76786	TOTALI OPERATIVI:		80118	3332	15914

Ed ora azzeriamo la posizione trader sullo S&P500, portando in chiusura operativa gli utili lì maturati...

CAPITALE OPERATIVO	UTILI/PERDITE TOTALI	CAPITALE A SALDO	CAPITALE TUTELATO	CAPITALE A RISCHIO	CAPITALE INIZIALE	CHIUSURA OPERATIVA	MARGINE di GARANZIA
101433	3332	103332	90000	13332	100000	1433	15231
NELLE POSIZIONI NON UTILIZZATE INSERIRE "1" QUALE "PREZZO D'ACQUISTO" (VALORE DELLA LIQUIDITA': 1EURO = 1EURO)							
POSIZIONI	CAPITALE A RISCHIO	CAPITALE INVESTITO	PREZZO D'ACQUISTO	VALORE ATTUALE	CAPITALE ATTUALE	UTILI/PERDITE IN CORSO	MARGINI di GARANZIA
S&P500 (cassettista pigro)	3333	11735	1109,000	1178,100	12467	731	4064
S&P500 (investitore attento)	2500	18913	1102,000	1178,100	20219	1306	3806
CREDITO ARTIGIANO (melanarchico)	1875	6070	1,920	1,813	5731	-338	1537
DJ-STOXX600 (investitore medio)	1406	5838	257,000	267,620	6079	241	1647
	1055		1,000		0	0	1055
CRB (trader)	791	12928	277,000	276,430	12901	-27	764
SUEDZUCKER (investitore attento)	593	3546	16,650	16,580	3531	-15	578
	445		1,000		0	0	445
	334		1,000		0	0	334
	250		1,000		0	0	250
TOTALI:	12581	59030	TOTALI OPERATIVI:		60929	1899	14480

Il "capitale a saldo" mostra con chiarezza che l'operazione è stata effettuata correttamente (si verifichi pagina precedente)...

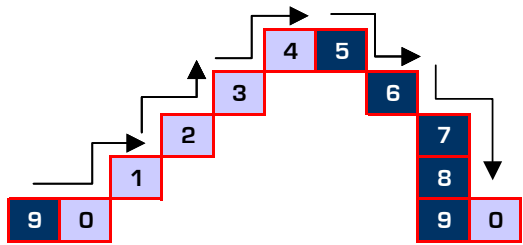
CAPITALE OPERATIVO	UTILI/PERDITE TOTALI	CAPITALE A SALDO	CAPITALE TUTELATO	CAPITALE A RISCHIO	CAPITALE INIZIALE	CHIUSURA OPERATIVA	MARGINE di GARANZIA
101433	3332	103332	91433	11899	100000	1433	13798
NELLE POSIZIONI NON UTILIZZATE INSERIRE "1" QUALE "PREZZO D'ACQUISTO" (VALORE DELLA LIQUIDITA': 1EURO = 1EURO)							
POSIZIONI	CAPITALE A RISCHIO	CAPITALE INVESTITO	PREZZO D'ACQUISTO	VALORE ATTUALE	CAPITALE ATTUALE	UTILI/PERDITE IN CORSO	MARGINI di GARANZIA
S&P500 (cassettista pigro)	2975	11735	1109,000	1178,100	12467	731	3706
S&P500 (investitore attento)	2231	18913	1102,000	1178,100	20219	1306	3537
CREDITO ARTIGIANO (melanarchico)	1673	6070	1,920	1,813	5731	-338	1335
DJ-STOXX600 (investitore medio)	1255	5838	257,000	267,620	6079	241	1496
	941		1,000		0	0	941
CRB (trader)	706	12928	277,000	276,430	12901	-27	679
SUEDZUCKER (investitore attento)	529	3546	16,650	16,580	3531	-15	515
	397		1,000		0	0	397
	298		1,000		0	0	298
	223		1,000		0	0	223
TOTALI:	11229	59030	TOTALI OPERATIVI:		60929	1899	13127

Non ci resta a questo punto che proteggere gli utili sin qui maturati aumentando semplicemente il "capitale tutelato"...

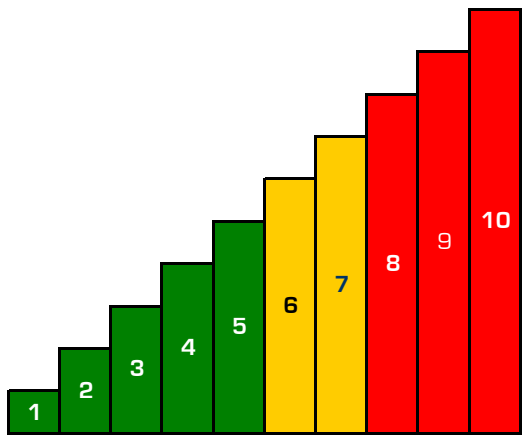
La Tavola ci consentirebbe di aprire ulteriori posizioni al rialzo, ma non è quel che ci consigliano le analisi. Queste ultime, infatti, ci segnalano che non c'è ancora gran tempo per andare al rialzo: meglio alleggerire le posizioni, insomma, anziché incrementarle.

CHIUDERE LA POSIZIONE "INVESTITORE ATTENTO" SULLO S&P500 SE LO STESSO, IN SETTIMANA, DOVESSE RAGGIUNGERE I 1194 PUNTI.

Alla prossima.



FASI



RRT

(rapporto tra rischio, rendimento e tempo)

